

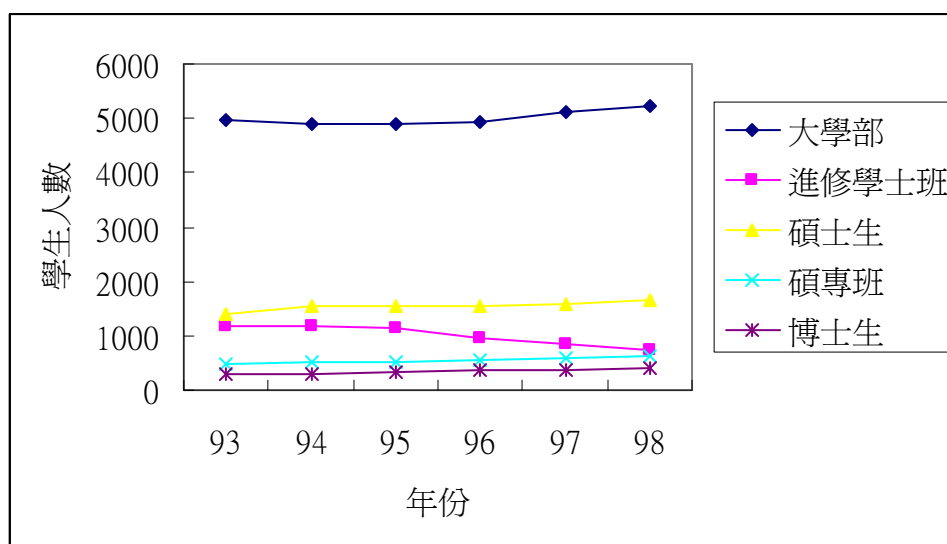
一、基本資料

(一) 學生人數

國立臺灣海洋大學 93-98 學年度歷年學生人數統計表

學年度	大學部			研究生				總計
	日間	夜間	小計	碩士生	碩士在職專班	博士生	小計	
93	4982	1161	6143	1401	484	289	2174	8317
94	4892	1182	6074	1539	500	309	2348	8422
95	4885	1124	6009	1546	515	340	2401	8410
96	4940	960	5900	1542	565	360	2467	8367
97	5117	838	5955	1598	576	367	2541	8496
98	5209	727	5936	1650	617	388	2655	8591

學生人數趨勢圖



(二) 教職員人數

93-99 年度教職員人數

年度	教師	職員	駐衛警察	技工工友	研究船約用人員	合計
92	500	129	10	56	13	708
93	503	129	10	51	13	706
94	509	129	10	49	13	710
95	514	129	10	46	13	712
96	517	129	9	44	13	712
97	517	129	9	44	13	712
99	517	94	8	39	13	671

## (三) 生師比

學年	92	93	94	95	96	97	98
日間部 生師比	21	22	18.96	18.54	20.06	22.07	20.4
全校生師比比	26	27	23.14	22.99	24.74	25.9	23.71

## (四) 校地及校舍面積

	70年	75年	80年	85年	90年	95年	99年
樓地板面積(坪)	14370.11	26724.66	31072.16	40597.61	58802.44	62298.60	56818.50
土地面積(公頃)	16.223772	22.683772	28.586703	30.636479	30.633679	33.205479	32.739431

## 二、學校設備和資源

## (一) 國立臺灣海洋大學圖書資源

學年	中日文書(冊)	西文書(冊)	電子書(冊)	計(冊)	圖書費(萬元)	教育部專款(萬元)	計(萬元)
92	127,289	74,018	0	201,307	850	0	850
93	137,140	75,800	0	212,940	850	0	850
94	182,645	81,153	0	263,798	850	1,140	1,990
95	196,968	87,184	0	284,152	664	955	1,619
96	200,646	91,133	11,360	303,139	850	300	1,150
97	211,411	91,665	62,113	365,189	850	0	850
98	210,271	91,835	365,251	667,357	850	40	890

## (二) 儀器設備

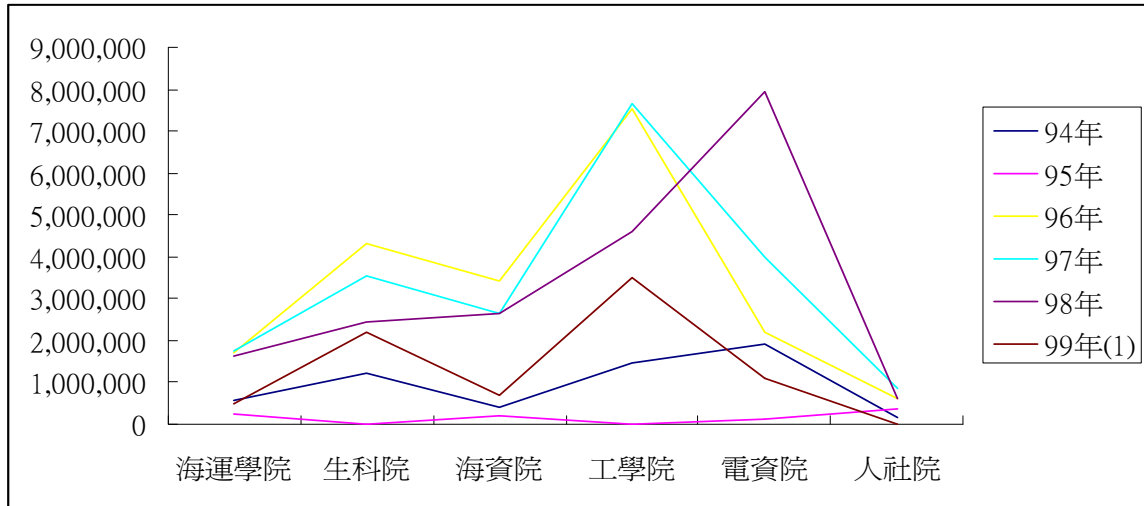
## 94-99年校長設備費比較表

單位：元

	海運學院	生科院	海資院	工學院	電資院	人社院
94年	582,316	1,204,625	393,000	1,481,500	1,898,705	160,000
95年	253,795	0	187,400	0	120,000	359,604
96年	1,720,311	4,299,794	3,431,568	7,514,960	2,209,943	619,787
97年	1,735,086	3,525,900	2,649,254	7,656,490	3,988,450	836,691
98年	1,629,553	2,434,300	2,645,200	4,589,160	7,933,086	608,172
99年 (1)	503,605	2,199,400	700,000	3,500,000	1,100,000	0

備註：99年度目前只有第一次補助的金額，因第2次補助尚未開始申請。

94-99 校長設備費各院設備費分析圖



三、財務規模

單位：億元

項目	93 年度	94 年度	95 年度	96 年度	97 年度	98 年度
收入	17.02	17.37	18.50	19.15	19.13	20.26
支出	16.83	18.23	18.99	19.54	20.06	21.33
餘絀	0.19	-0.86	-0.49	-0.39	-0.93	-1.07

備註：

1.95、96、97、98 年度含頂尖計畫各為 0.55 億元、0.39 億元、0.45 億元、0.54 億元。

2.95、96、97、98 年度含教學卓越計畫各為 0.39 億元、0.35 億元、0.31 億元、0.33 億元。

3.94 年度固定資產折舊方法變更，各年度折舊數如次：

93 年度 1.37 億元，94 年度 2.24 億元，

95 年度 2.23 億元，96 年度 2.32 億元，

97 年度 2.25 億元，98 年度 2.36 億元。

